

## 典型案例汇总表

| 案例类型     | 案例特点 |
|----------|------|
| 疫一<br>徒制 | 三教改革 |
| 新高<br>学徒 | 人才培养 |

师资队伍、三教改革、管理创新及其他等。  
推广价值上进行描述，不超过 100 字。

学，采用线

投身学习，  
学习与抗疫

学模式

人才培养模

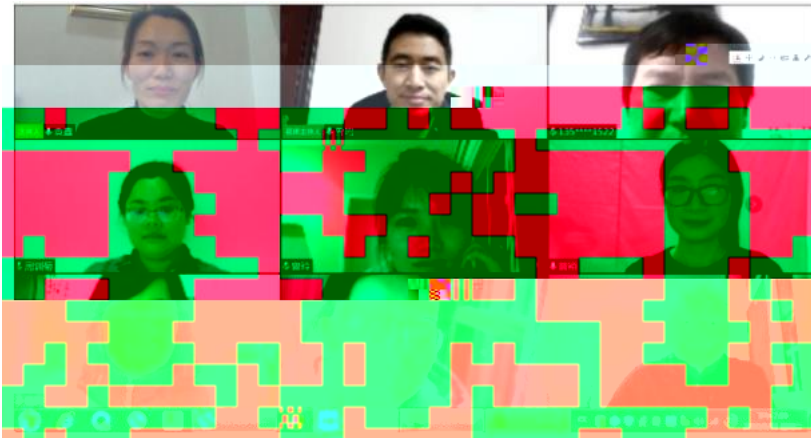
程

“双导师”

生素质

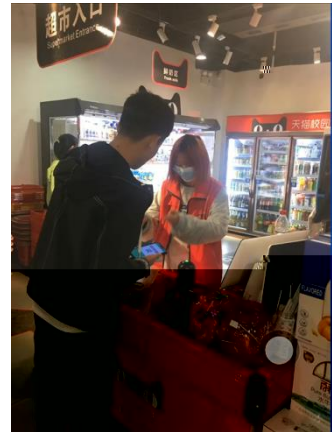
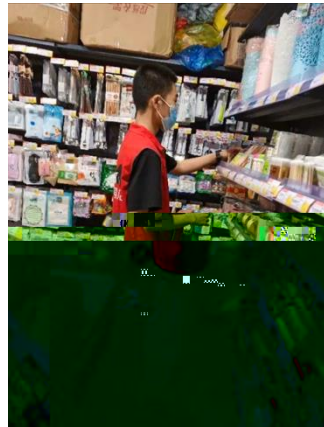
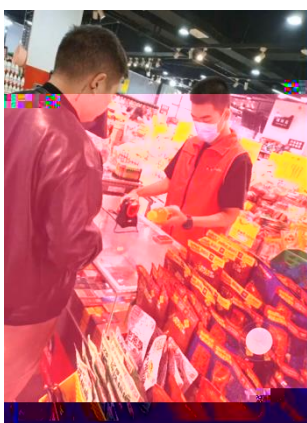
作方式

2020





2



3









19统计与会计3

签到 问卷 抢答 选人 评分 测验 活动库

抢答 03-10 16:40

调查时间和调查期限的含义, 其区别何在?

抢答 03-10 16:40

2、调查单位与填报单位的关系是( )。 A、二者是一致的 B、二者有时是一致的 C、二者没有关系 D、调查单位大于...

调查 03-10 16:40

调查项目是什么?

选人 03-10 16:40

某市规定2019年工业经济活动成果年报呈报时间是2020年1月31日, 其调查时间为( )。

测验 03-10 16:40

调查项目和填报单位的关系何在?

调查 03-10 16:40

5、统计调查的四种要求有( )、( )、( )、( )。

抢答 03-10 16:40

(课堂互动)





